



---

## **Seguro de Accidentes Alumnos Colegio San Luis de Alba - Valdivia**

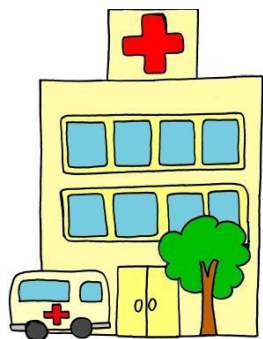
---



# ¿Cómo funciona el Seguro de Accidentes de los niños?



**Accidente 24/7**



**Traslado a Urgencia**



**Atención médica**



## SOLICITUD DE REEMBOLSO ACCIDENTES PERSONALES - COLEGIOS

POLIZA N°	ITEM N°	VIGENCIA	Desde	Hasta	AGENTE	N° Sindicato Liquidador Abogado
1. DATOS DEL CONTRATANTE						
NOMBRE O RAZÓN SOCIAL DEL CONTRATANTE						
RUT						
2. DATOS DEL ASEGURADO						
MEMBRE COMPLETO						
TIPO DE PREE						
OBSERVACIONES (SEMESTROS ANTERIORES U OTRAS)						

**Solicitud de reembolso**

## ¿Qué es?

- ✓ Es un seguro de accidentes, que cubre Gastos Médicos por accidentes que sufran durante el año los alumnos del Colegio San Luis de Alba de Valdivia.

## ¿Qué cubre?

- ✓ Gastos médicos, farmacéuticos y hospitalarios por accidentes según POL 320130962 \*, hasta un límite de **UF 30** por alumno al año, e incurridos dentro de un plazo de **365 días** a contar desde la fecha del accidente.
- ✓ Accidentes ocurridos las 24 horas del día, los 365 días del año, sin importar si el niño está o no en clases o una actividad del Colegio.
- ✓ Opera en exceso de Isapre o Fonasa.

## ¿Dónde debo llevar a mi hijo en caso de accidente?

- ✓ Centro de atención de salud a libre elección.

# ¿Cómo funciona el Seguro de Accidentes de los niños?

---

## ¿Cómo opera el Seguro?

- ✓ En caso de accidente del niño o niña, este debe llevarlo al Centro de Atención de Salud que usted prefiera.
- ✓ En caso de tener Isapre o Fonasa, se debe hacer uso de la cobertura correspondiente.
- ✓ Una vez atendido el menor, todos los documentos y antecedentes deben ser subidos a la página web de la compañía ([www.bicevida.cl](http://www.bicevida.cl)) menú servicios online, menú denuncia de siniestros seguros personales para generar el reembolso. En algunos casos puntuales cuando no se pueden ingresar, se deben enviar directamente a las oficinas de Trio Corredores de Seguro. Los antecedentes son:
  - ✓ Formulario de Reembolso de Gastos Médicos completado.
  - ✓ Originales de los gastos y/o coberturas de Isapre o Fonasa.
  - ✓ Comprobante de atención médica.
  - ✓ Fotocopia de Carnet de Identidad del alumno.

## Principales exclusiones:

- ✓ Prótesis, ortesis, aparatos ortopédicos, anteojos ópticos y similares.
- ✓ Negligencia o culpa grave.
- ✓ Lesiones auto inferidas.
- ✓ Peleas o riñas y Deportes de alto riesgo (se permite kayak, vela y Ski. Este último previo aviso a la compañía).
- ✓ Atención de enfermería o clínica privada en domicilio.
- ✓ Traslados vía aérea o mas de 50 Km.

## Compañía de Seguros:

- ✓ Seguro contratado con BICE Vida.

## Intermediario:

- ✓ Seguro intermediado por TRIO Corredores de Seguros SpA.

# Contacto TRIO Corredores de Seguros

---

**Fono:** +56 224154803/ +569 66579674

**Dirección:** Dos Oriente 1257, Talca

**Mail:** [criquelme@segurostrio.cl](mailto:criquelme@segurostrio.cl)